

## ZÁPIS

z prohlídky připravované akce  
„Jizera, Bítouchov, smýcení náletů z koryta OB, ř.km 103,850 – 104,752“  
dne 22.5.2023, za účasti:

OŽP Městský úřad Semily: Ing. Dominika Jiroušová

Povodí Labe, státní podnik: Martin Holan

Prohlídka byla uskutečněna na základě telefonické žádosti správce toku.

Terénní šetření bylo provedeno v lokalitě:

Na LB na ppč. 4137 k.ú. Semily, od Bítouchovské lávky na konec garáží směrem k feratám

Na PB na ppč. 1631 k.ú. Bítouchov u Semil, od Bítouchovské lávky na konec louky za ČOV

Při terénním šetření byla provedena prohlídka dřevin na OB v uvedeném úseku, kde budou vyřezány výmladky z průtočného profilu a úprav v celém úseku. Jedná se o náletové dřeviny rostoucí z nánosů v průtočném profilu a náletové dřeviny rostoucí z břehových zdí a dlažeb. Soupis stromů je uveden v tabulce:

LB, ppč.4137 k.ú. Semily

	průměr v cm	10	12	15	18	20	22	25	32	35	ks
Druh / obvod	31,4	37,7	47	56,5	62,8	69,08	78,5	100,5	110		
vrba	40	25	17	4	8	2	2				98
jíva	8	2	1	1	1	1	3				17
javor	35	13	4		1						53
olše	39	16	3							1	59
jasan	3								1	1	5
topol	2										2
bříza		1									1
habr	1										1
akát	1	3									4
celkem ks/ prům.	129	60	25	5	10	3	5	1	2		240

zapojený porost 1850 m<sup>2</sup>

PB, ppč.1631 k.ú. Bítouchov u Semil

	průměr v cm	10	12	15	18	20	25	
Druh / obvod	31,4	37,7	47	56,5	62,8	78,5		
vrba	192	17	1	1	1			212
jíva	3		1					4
javor		1						1
olše	47	4	2					53
jasan	39	11			1			51
jilm	4	3	1	1		1		10
celkem ks/ prům.	285	36	5	2	2	1		331

zapojený porost 3890 m<sup>2</sup>

Po provedeném šetření výše uvedených porostů dospěl zástupce orgánu ochrany přírody ke zjištění, že plánované činnosti správce vodních toků nepředstavují zásah do významného krajinného prvku, které by mohly vést k jeho zničení nebo oslabení jeho ekologickostabilizační funkce.

Pro záměr bude dostačující oznámení smýcení náletů na základě ustanovení § 47 odst.2/b zákona č.254/2001 Sb. (o vodách) a § 8 odst. 2 zákona č.114/19902 Sb., o ochraně přírody a krajiny nejdéle 15 dní před započatím prací.

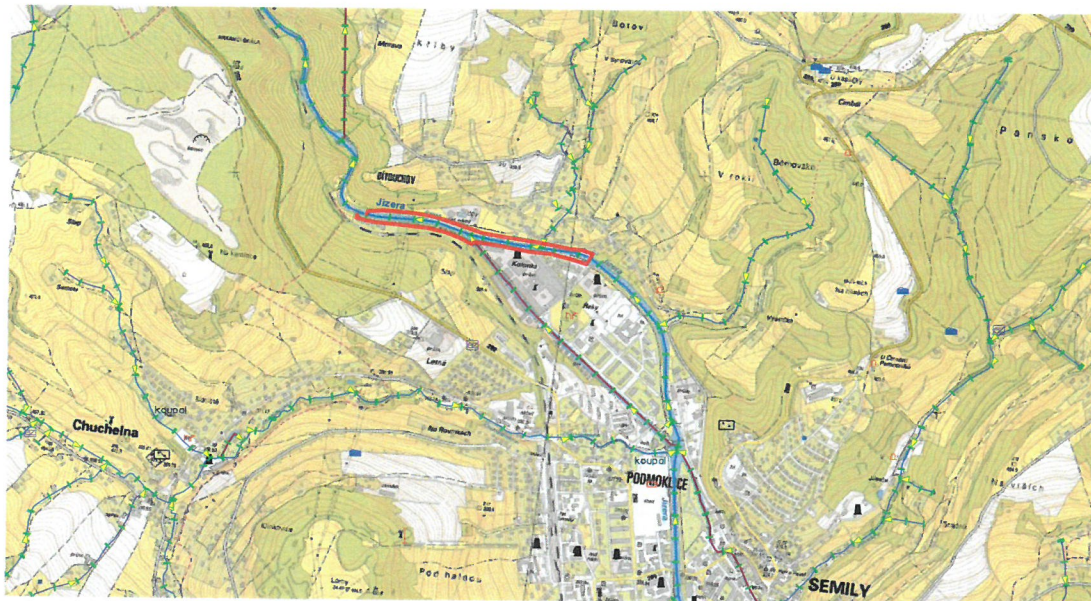
Za Povodí Labe, státní podnik  
Martin Holan

**Povodí Labe,**  
státní podnik  
závod Jablonec nad Nisou  
Želivského 5, 466 03 Jablonec n. N.  
(121)

Za OŽP Městský úřad Semily  
Ing. Dominika Jiroušová

**MĚSTSKÝ ÚŘAD**  
**SEMILY**  
odbor životního prostředí 2

1: 10 000



1: 3 000

